

lights4fun.

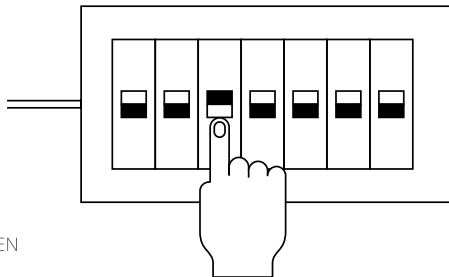
**INSTRUCTIONS
ANLEITUNG
MODE D'EMPLOI
ISTRUZIONI
INSTRUCCIONES**

lights4fun.com



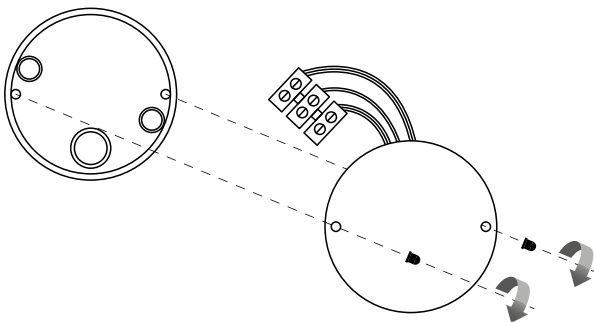
MV19002-IB01-1

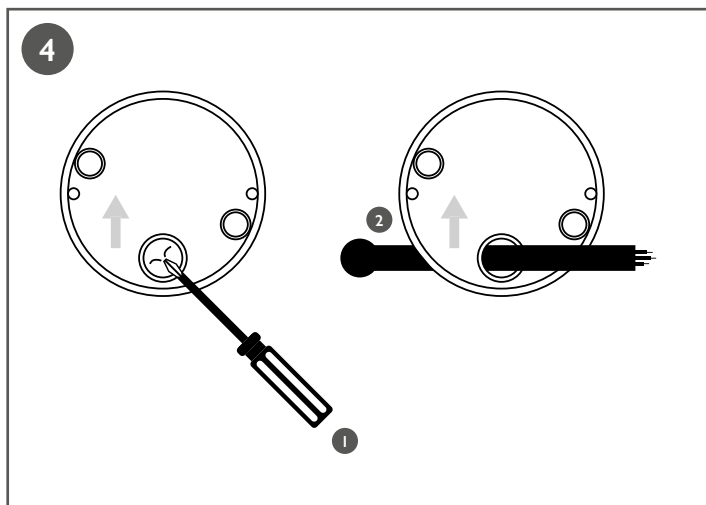
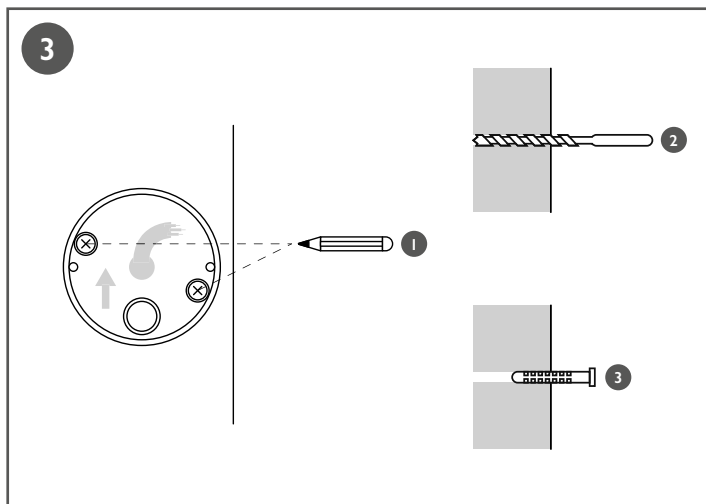
1



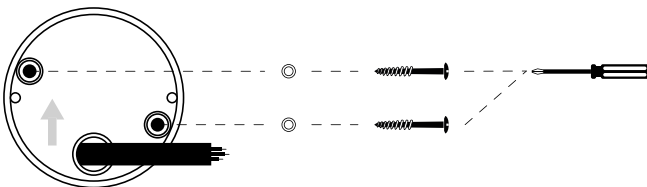
SWITCH OFF
AUSSCHALTEN
ÉTEINDRE
SPEGNERE
DESCONECTAR

2

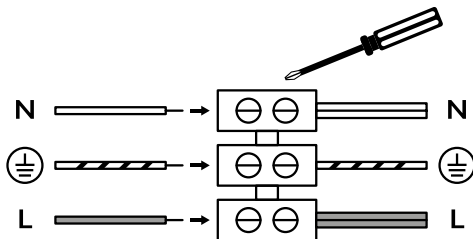




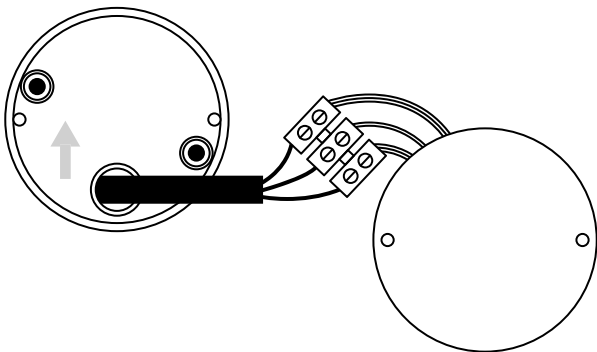
5



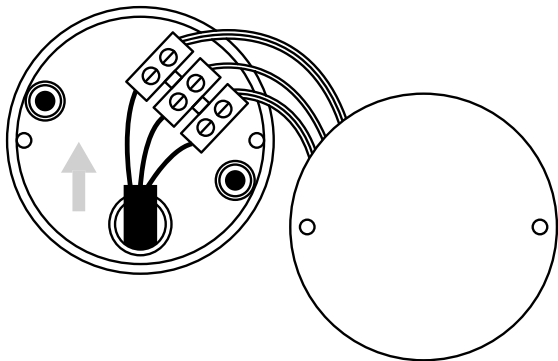
6



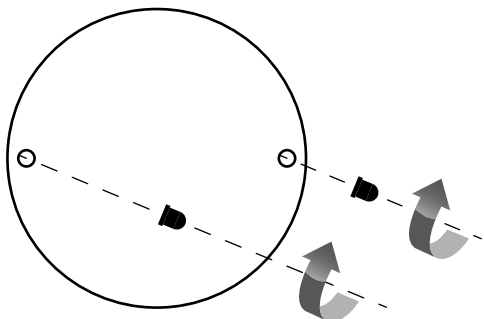
7



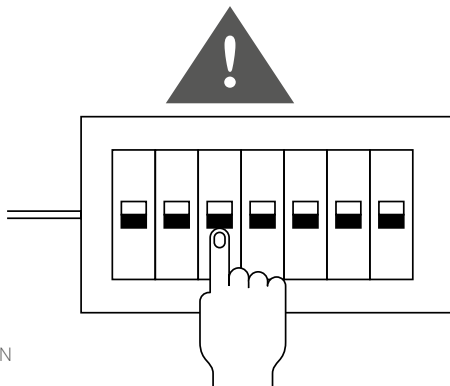
8



9



10



SWITCH ON
EINSCHALTEN
ALLUMER
ACCENDERE
ENCENDER

EN. IMPORTANT

- This product is not a toy. Please keep out of reach of children.
- Do not illuminate whilst inside the packaging.
- Do not attempt to modify this product. Any modifications will void the guarantee.
- This product is suitable for both indoor and outdoor use.
- These instructions are for your safety. Please read through them thoroughly prior to installation and retain them for future reference.
- All fittings must be installed by a competent person in accordance with local regulations (IET regulation BS7671).
- Check the pack and make sure you have all the parts.
- Remove all the packaging from the product.
- Decide on the appropriate location for the product.
- CAUTION: IP44 is guaranteed when the product is properly installed and sealed.
- Always avoid the product to be located at corrosive environment.
- Always refer to the installation drawing for the orientation of the product.
- The product must be securely fixed to the mounting surface using the screws and wall plugs supplied. The screws and wall plugs supplied are suitable for masonry only. Other fixings not supplied must be purchased.
- Take care not to drill into any pipes or mains cables beneath the surface during mounting holes preparation.
- IMPORTANT: The fixing point selected must be capable of supporting the full weight of the light fitting.
- Wiring diagram is for reference only. Always refer to the terminal marking for wiring. Ensure that all electrical connections are tight and that no loose strands are left out of the terminal block.
- Never put anything on the product or hang anything on any part of this product.
- Never use the terminal cables to bear the product weight.
- If the product does not light after installation; check there is no electricity failure, check all connections are secured.
- If you have any doubt about installation or use of the product, consult a qualified electrician.
- Always disconnect the product from the mains and leave for at least 10 minutes, allowing to cool down before any maintenance or adjustment.

SPECIFICATION

- Voltage: 220-240V
- Bulb: Max. 100W E27
- IP Rating: IP44

DE. WICHTIG

- Das Produkt ist kein Spielzeug. Bitte aus der Reichweite von Kindern halten.
- Schalten Sie das Produkt nicht in der Verpackung ein.

- Bei Modifikationen an der Ware erlöschen jegliche Gewährleistungs- oder Garantieansprüche.
- Das Produkt eignet sich für den Innen- sowie Außenbereich.
- Die in dieser Gebrauchsanleitung enthaltenen Hinweise dienen Ihrer Sicherheit. Bitte lesen Sie sie sorgfältig durch, bevor Sie das Gerät montieren und bewahren Sie die Anleitung für spätere Rückfragen auf.
- Die Montage und der elektrische Anschluss dürfen nur von entsprechend qualifizierten Fachkräften und unter Beachtung der geltenden Normen durchgeführt werden.
- Prüfen Sie nach Auspacken, ob alle aufgeführten Teile vorhanden sind.
- Entfernen Sie das gesamte Verpackungsmaterial vollständig.
- Wählen Sie einen geeigneten Standort für Ihr Produkt.
- ACHTUNG: Schutzart IP44 wird garantiert, wenn das Produkt ordnungsgemäß installiert und abgedichtet wurde.
- Achten Sie stets darauf, das Produkt nicht in einer korrosiven Umgebung zu verwenden.
- Halten Sie sich bei der Installation des Produktes stets an die dazu vorgesehenen Abbildungen.
- Das Produkt muss mithilfe der mitgelieferten Schrauben und Dübel sicher auf der Montagefläche befestigt werden. Die mitgelieferten Schrauben und Dübel sind nur zur Montage auf Mauerwerk geeignet. Sonstiges Zubehör zur Befestigung sind im Lieferumfang nicht enthalten und müssen zusätzlich erworben werden.
- Achten Sie bei den Montagebohrungen darauf, nicht in Rohre oder Starkstrom-Leitungen zu bohren.
- WICHTIG: Bei der Auswahl der Befestigungspunkte ist darauf zu achten, dass sie das volle Gewicht des Leuchtkörpers halten können.
- Diese Abbildung zur Elektroinstallation dient nur zur Orientierung. Richten Sie sich bei der Elektroinstallation stets nach der Klemmenkennzeichnung. Achten Sie auf festen Sitz aller elektrischen Anschlüsse und darauf, dass keine losen Drähte aus der Klemmleiste überstehen.
- Verwenden Sie das Produkt keinesfalls, um andere Gegenstände abzustellen oder aufzuhängen.
- Verwenden Sie die Anschlusskabel keinesfalls, um das Gewicht des Produkts zu tragen.
- Falls das Gerät nach der Installation nicht leuchtet; Vergewissern Sie sich, dass die Stromversorgung nicht gestört ist, Vergewissern Sie sich, dass alle Kabel korrekt angeschlossen sind.
- Sollten bei der Montage/ der Bedienung dieses Produktes Zweifel aufkommen, wenden Sie sich an einen fachkundigen Elektriker.
- Wenn Sie das Gerät warten oder justieren möchte, trennen Sie es stets 10 Minuten zuvor vom Netz, damit es abkühlen kann.

SPEZIFIKATIONEN

- Versorgungsspannung: 220-240V
- Leuchtmittel-Typ: Max. 100W E27
- IP Rating: IP44

FR. IMPORTANT

- Ce produit n'est pas un jouet. Ne pas laisser à la portée des enfants.
- Ne pas allumer lorsque le produit se trouve dans la boîte d'emballage.
- Ne modifiez pas le produit de quelque manière que ce soit. Le moindre changement annule tout droit de garantie.
- Ce produit peut être utilisé à l'intérieur et à l'extérieur.
- Les consignes suivantes visent à assurer votre sécurité. Veuillez les lire attentivement avant de procéder à l'installation et les conserver pour pouvoir vous y référer ultérieurement.
- Toutes les installations doivent être effectuées par une personne compétente conformément aux réglementations sur les branchements électriques IEE (NF C 15 100).
- Assurez-vous de la présence de toutes les pièces répertoriées.
- Retirez le produit de l'emballage.
- Choisissez l'emplacement approprié pour votre produit.
- ATTENTION: IP44 est garanti lorsque le produit est correctement installé et scellé.
- Évitez toujours d'installer le produit dans un environnement corrosif.
- Reportez-vous systématiquement au schéma d'installation.
- Le produit doit être solidement fixé à la surface de montage à l'aide des vis et chevilles murales et vis fournies sont à fixer uniquement sur des murs pleins. Pour tout autre type de mur veuillez vous équiper de vis et chevilles adaptées.
- Lors du perçage, veillez à n'endommager aucun tuyau ou câble électrique.
- IMPORTANT : Les points de fixation sélectionnés doivent être capables de supporter le poids total de la lampe.
- Schéma de câblage à titre de référence uniquement.
- Toujours se référer au domino pour le câblage.
- Assurez-vous que tous les branchements électriques soient fermes et qu'aucune longueur de fil lâche ne demeure à l'extérieur du branchement.
- Ne placez ni n'accrochez jamais d'objet sur ce produit.
- N'utilisez jamais les câbles d'alimentation pour supporter le poids du produit.
- Si le produit ne s'allume pas après l'installation ; s'assurer qu'il n'y a pas de panne électrique, s'assurer que tous les branchements soient faits.
- En cas de doutes concernant le montage ou l'utilisation de ce produit, consultez un électricien professionnel.
- Toujours débrancher le produit au secteur au moins 10 minutes avant toute opération de maintenance ou de réglage, afin de s'assurer de son refroidissement.

- Il es recommandé d'effectuer un nettoyage et un entreteien réguliers pour conserver un bon état de surface.

CARACTÉRISTIQUES

- Tension d'alimentation: 220-240V
- Type d'ampoule: Max. 100W E27
- IP Rating: IP44

IT. IMPORTANTE

- Questo prodotto non è un giocattolo. Tenere fuori dalla portata dei bambini.
- Non accendere il prodotto quando si trova ancora nella confezione.
- Non modificare per alcun motivo questo prodotto. Tutte le modifiche apportate a questo prodotto ne annullano la garanzia.
- Questo prodotto può essere utilizzato sia in ambienti chiusi che in spazi esterni.
- Si consiglia che questo prodotto venga installato da un elettricista qualificato.
- Assicurarsi che la corrente sia spenta prima dell'installazione.
- Non collocare questa lampada da muro dove la temperatura ambiente possa scendere sotto i -20°C o superare i 40°C.
- Questa lampada deve essere montata su una superficie non-infiammabile.
- Non toccare la lampadina dopo l'uso: potrebbe scottare.
- Nel cambiare la lampadina, assicurarsi che la corrente sia spenta e lasciare che la lampadina si raffreddi prima di toccarla. Gettare le lampadine usate con attenzione e responsabilmente.
- Usare il wattaggio ed il tipo di lampadina richiesto. Non eccedere il wattaggio indicato.
- Se il paralume dovesse rompersi, sostituire il prodotto. Non usare senza copertura.
- Quando accesa, non guardare la lampadina direttamente.
- Questo è un prodotto con classe di isolamento 1 e richiede messa a terra.
- Non usare il prodotto se si presenta in alcun modo danneggiato.
- Installare secondo le normative più recenti del CEI e i regolamenti in campo di edilizia.
- Per favore utilizzare interruttore bipolare.

SPECIFICHE TECNICHE

- Voltaggio: 220-240V
- Lampadina: 100W E27
- Certificazione IP: IP44

ES. IMPORTANTE

- Este producto no es un juguete. Manténgase fuera del alcance de los niños.
- No encender el producto mientras que esta en el envase.

- No modifique este producto. Cualquier modificación a este producto anulará la garantía.
- Este producto se puede utilizar al interior y al exterior.
- Se recomienda que este producto sea instalado por un electricista cualificado.
- Asegurarse de que la corriente esté apagada.
- No colocar la lámpara donde la temperatura ambiente pueda ir por abajo de -20°C o superar 40°C.
- Esta lámpara tiene que ser instalada en una superficie no inflamable.
- No tocar la bombilla después del uso: podría quemar.
- Cuando cambian la bombilla, verificar que la corriente está apagada y que la bombilla está fría antes de tocarla. Echar las bombillas usadas con atención y responsablemente.
- Usar el vataje y el tipo de bombilla correcto. Nunca exceder el vataje indicado.
- Si la pantalla de la lámpara está rota, reemplazar el artículo. No utilizar sin pantalla.
- No mirar directamente la bombilla mientras esté iluminada.
- Este es un producto de clase de aislamiento 1 y requiere toma de tierra.
- No usar el artículo si parece dañado en cualquier modo.
- Instalar según los reglamentos más recientes del IEC y las normas de construcción.
- Por favor, utilizar un interruptor bipolar.

ESPECIFICACIONES TECNICAS

- Voltaje: 220-240V
- Bombilla: 100W E27
- Certificación IP: IP44

lights4fun

Made in China. The Lights4fun logo is a registered trademark. ©Lights4fun 2021.

Lights4fun Ltd. The Hamlet, Hornbeam Park, Harrogate, HG2 8RE.

RESPONSIBLE PERSON: LIGHTS4FUN GMBH, GRUNDEICHE 1, 54518 ALTRICH.